



ARGENTA

Urised Cascade

Systemy analizy moczu



77 ELEKTRONIKA



ARGENTA.COM.PL



Właściwości fizykochemiczne i osad w jednym zintegrowanym systemie

Zautomatyzowany system analizy próbek moczu to:

- 2 analizatory moczu Urised 3 PRO FL
- 1 analizator pasków do moczu LabUMat 2 FL

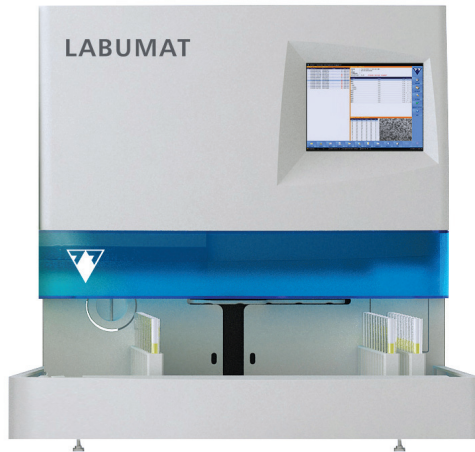


UriSed Cascade

- **obrazowanie w technologii jasnego pola oraz kontrastowania fazowego**, stosując tor powiększenia optycznego tożsamy z HPF.
- **jeden proces dla wszystkich czynności zalecanych przez European Urinalysis Guidelines (ECLM, 2000) w badaniu moczu**
- **wydajność całej linii do 200 próbek na godzinę**
- **najwyższa wydajność na rynku** poprzez optymalną dystrybucję i rozdzielenie próbek między dwoma analizatorami osadu moczu



SYSTEMY ANALIZY MOCZU – URISED CASCADE



LabUMat 2 FL

- **11-to parametrowe paski testowe** LabStrip UT1 Plus GL oraz automatyczna ocena 10 parametrów chemicznych oraz 3 parametrów fizycznych
- 11-to parametrowe **paski testowe z polem kompensacyjnym, z ograniczeniem wpływu kwasu askorbinowego na wyniki**
- **system pracujący bez potrzeby stosowania odczynników oraz kalibratorów**
- **odrębny moduł PMC** dla pomiaru fizycznego barwy, klarowności oraz **SG z wykorzystaniem refraktometru**
- wymiary i ciężary: 2000 mm (szerokość) x 560 mm (głębokość) x 642 mm (wysokość), 180 kg (ciężar), niezależna stacja robocza

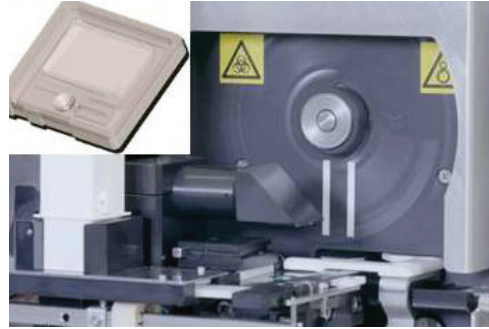
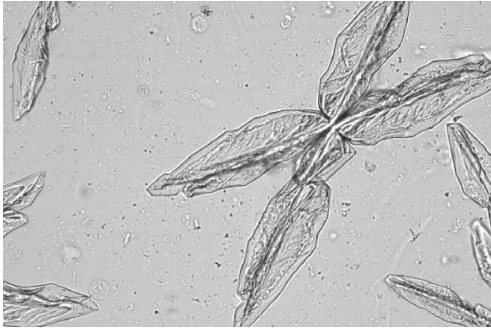


UriSed 3 PRO FL

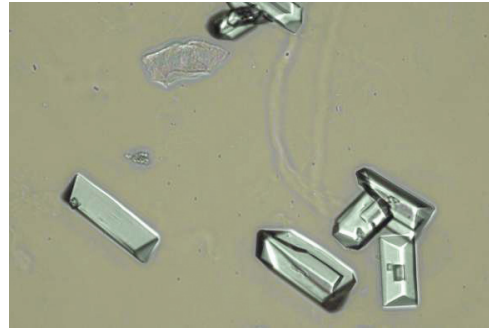
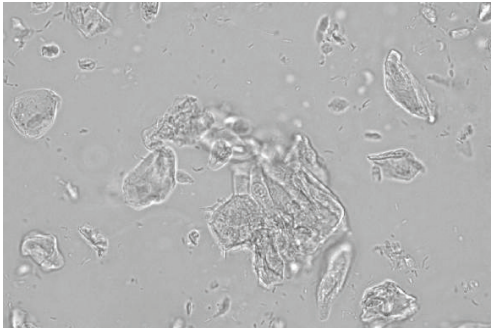
- **automatyzacja złotego standardu metody analizy osadu moczu** - metoda badania osadu łącząca standardową mikroskopię jasnego pola z obrazowaniem kontrastu fazowego
- **automatyczna ocena i ewaluacja 17 rodzajów elementów** (erytrocyty, leukocyty, zlepy leukocytarne, szczawiany jednowodne, szczawiany dwuwodne, kryształki trójfosforanu, kryształki kwasu moczowego, wałeczki szkliste, wałeczki patologiczne, nabłonki płaskonabłonkowe, nabłonki niepłaskonabłonkowe, bakterie, bakterie - ziarniaki, bakterie - pałeczki, śluz, grzyby, plemniki)
- obrazowanie pola widzenia w powiększeniu **HPF (400x)**
- jednorazowe kuwety pomiarowe z systemem sedymentacji bez uszkodzenia elementów upostaciowionych



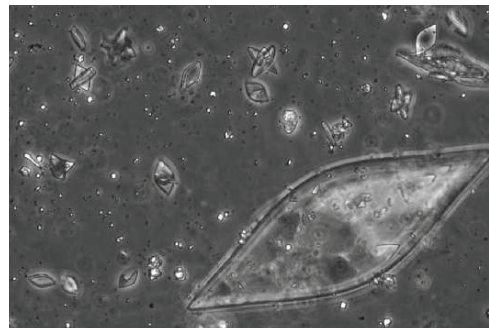
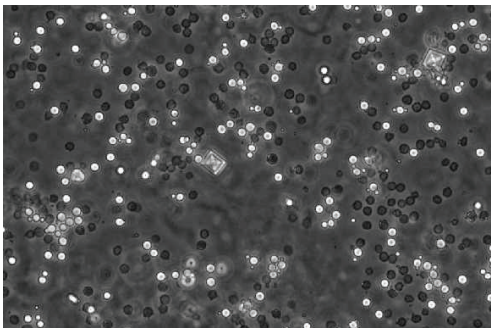
SYSTEMY ANALIZY MOCZU – URISED CASCADE



Sedymentacja mechaniczna, obrazowanie HPF



Mikroskopia jasnego pola, kompozyt



Obrazowanie kontrastowo - fazowe

„Zautomatyzowane przyrządy poprawiły precyzję, zliczając o wiele więcej komórek, niż w metodach wizualnych. Mogą one być używane do zliczania elementów, dla których została zwalidowana metoda ich działania”

European Urinalysis Guidelines, Summary, 2000



Zgodność z ECLM



ARGENTA

Argenta Sp. z o.o. Sp.k. ul. Polska 114, 60-401 Poznań
t. +48 61 847 46 37 e. info@argenta.com.pl w. www.argenta.com.pl